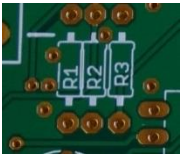


Bausatz: „Heiße Bahn“

1. Alle Widerstände sortieren!



R1 – R4, R6 10 kΩ braun schwarz orange gold

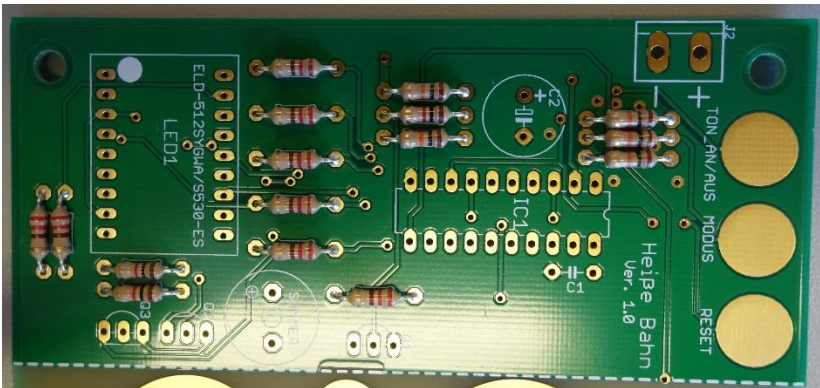


R5, R13, R14 1 kΩ braun schwarz rot gold

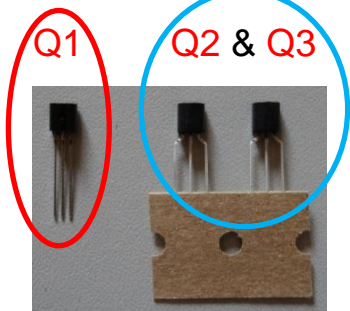


R7 – R12, R15, R16 220 Ω rot rot braun gold

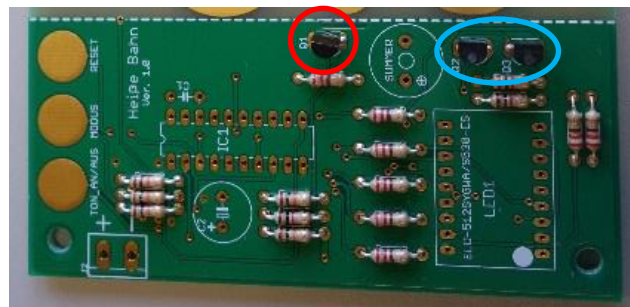
2. Alle Widerstände auf die Platine stecken und anlöten!



3. Die drei Transistoren einstecken und anlöten!



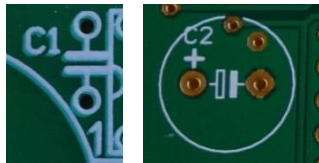
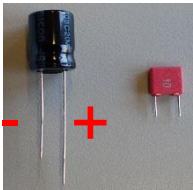
Rundung beachten!



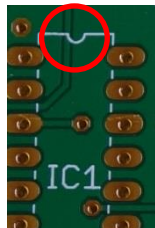
4. Die Kondensatoren einstecken und anlöten!

C2 C1

Die Polung beim schwarzen Kondensator (C2) beachten.



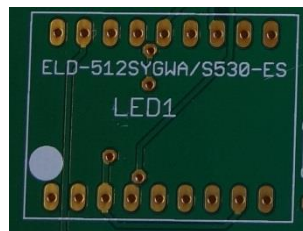
5. Die Halterung für den IC anlöten, dabei die Richtung beachten!



6. Den Summer anlöten, dabei die Markierung für den Pluspol beachten!



7. Die LED-Anzeige anlöten!

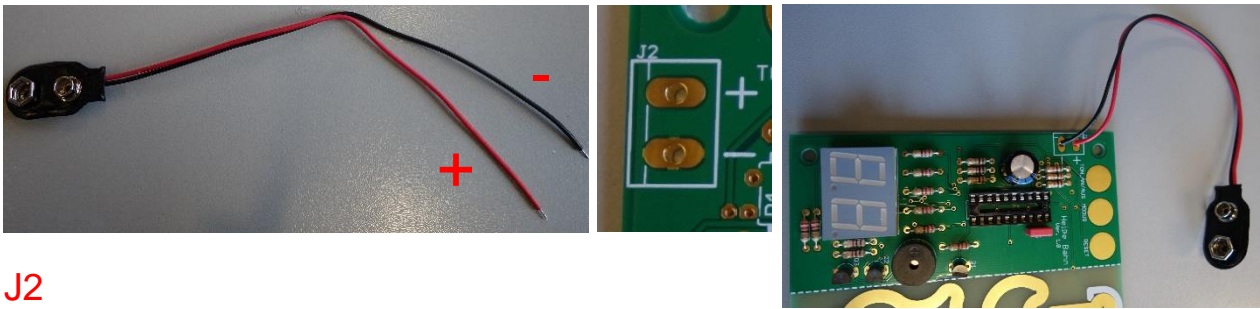


LED1

Die beiden Punkte der Anzeige müssen auf den unteren Platinenrand zeigen.

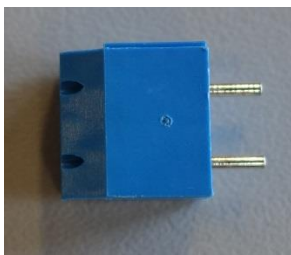


8. Den Batterieclip anlöten, dabei die Polung beachten!



J2

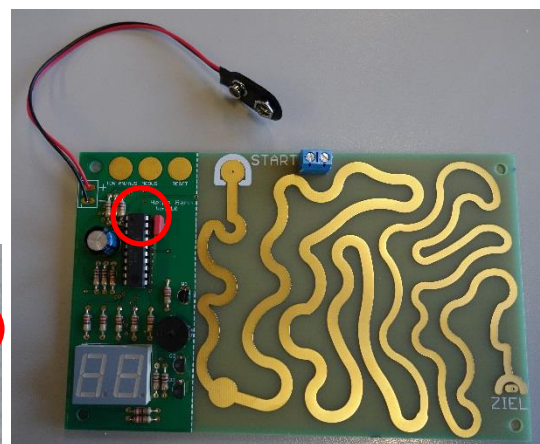
9. Die Anschlussklemme für den Stift anlöten!



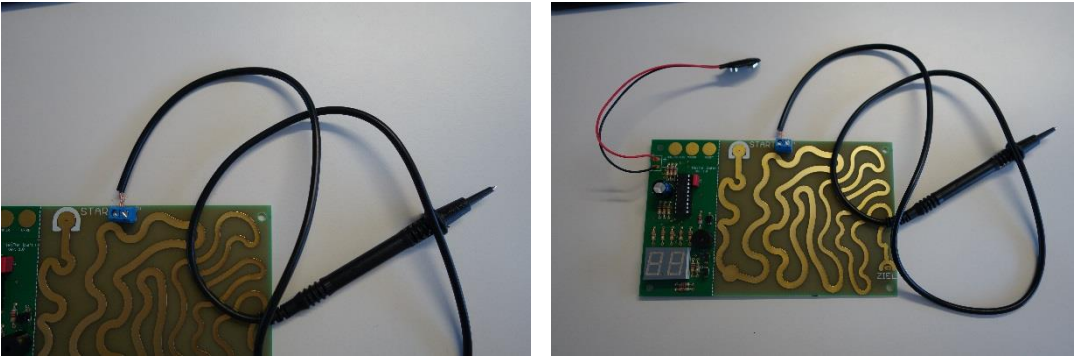
Neben dem Wort „START“ (J1).

10. Den IC in die Halterung einstecken!

Richtung dabei beachten!!!



11. Den Stift mit Hilfe eines Schraubendrehers in der blauen Anschlussklemme (J1) befestigen!



12. Den Batterieclip an den Batteriehalter anschließen (4,5V)!
Beim Einlegen der Batterien auf die Polung achten!



VIEL SPAß!!!